

NARBENGEWEBE - Warum es nicht ignoriert werden sollte!



McLOUGHLIN
SCAR TISSUE RELEASE®

Chirurgische Eingriffe nehmen weltweit immer weiter zu. Die daraus resultierenden Narben gehen nie weg. Sie sind eine allgegenwärtige Erinnerung an den Tag dieser Operation.

Narben entstehen aber auch durch Unfälle, Wunden aus Kriegen und Konflikten, persönlichen Angriffe und viele andere Traumata.

Eine effektive Behandlung von Narbengewebe wird für einen großen Prozentsatz der Bevölkerung vielleicht nie stattfinden und es ist wahrscheinlich die am meisten vernachlässigte Fähigkeit für manuellen Therapeuten.

Warum sollte sich der Physiotherapeut für die Behandlung von Narbengewebe interessieren?

Die Auswirkungen postoperativer Narben auf den menschlichen Körper dürfen nicht unterschätzt werden.

Laut den Forschern Karel Lewit MD und Sarka Olsanka: „Wenn die Narbe ... unbehandelt bleibt, kann sie die Ursache für Therapieversagen und Rezidive sein.“

Quelle: "Clinical Importance of Active Scars: Abnormal Scars as a Cause of Myofascial Pain." Lewit & Olsanka - 2002

CLINICAL IMPORTANCE OF ACTIVE SCARS: ABNORMAL SCARS AS A CAUSE OF MYOFASCIAL PAIN

Karel Lewit, MD,^a and Sarka Olsanka^b

ABSTRACT

Background: Active scars are a model of soft tissue lesions. Soft tissues surround the locomotor system everywhere. These tissues shift and stretch in harmony with joints and muscles. Active scars interfere with this type of movement, thus disturbing the function of the entire motor system.

Objective: The purpose of this article is to show the importance of such scars, their diagnosis, and the importance of manipulative therapy.

Methods: After discussing the diagnosis, 51 cases are presented, the majority being scars after operation. The patients suffered from various types of myofascial pain from all sections of the locomotor system. The type of operation and the clinical symptoms are given. The method of treatment is soft tissue manipulation, making use mainly of the barrier phenomenon.

Results: In 36 of the cases, treatment of scars proved highly relevant, giving striking results at first treatment and in the course of therapy. In 13 further cases, the scar was partly relevant, ie, one of several pathogenic lesions. It proved irrelevant in 3 cases.

Mit anderen Worten, unabhängig davon, welche physiotherapeutische Intervention angewendet wird, können unbehandelte Narben unsere besten Bemühungen zur Linderung der damit verbundenen Schmerzen und Bewegungseinschränkungen vereiteln.

Die Auswirkungen postoperativer Narben auf den menschlichen Körper dürfen nicht unterschätzt werden.

Der Körper bildet Narbengewebe als natürliche Reaktion auf ein Trauma, wenn die Haut versehentlich oder absichtlich verletzt oder durchstoßen wird (Unfall, Operation). Kollagen, das während des Reparaturprozesses abgelagert wird, führt zu einer verdickten, faserigen Masse, die die ordnungsgemäße Blutzirkulation behindern, den Lymphfluss verstopfen und sogar die Bewegungsfreiheit beeinträchtigen kann.

Zusätzlich führt das Durchtrennen von empfindlichem Nervengewebe oft zu einer Dysthesie nicht nur der Narbe, sondern auch des angrenzenden, umgebenden Gewebes. Da die Narbe faserig und nicht elastisch ist, hat sie eine einschränkende Wirkung auf die biomechanische Funktion aller physiologischen Systeme, insbesondere der Faszien, welche Muskeln, Organe und Drüsen bedeckt.

Die physische Wirkung von Narbengewebe im Körper ist nur der Anfang.

Die emotionalen und psychologischen Wirkungen von Narbengewebe

Jede Narbe repräsentiert das Ereignis, das die Narbe verursacht hat. Viele davon sind traumatische Ereignisse:

- Lebensbedrohliche Operationen (Notfälle)
- Kriegsverletzungen
- Persönliche Angriffe (Messer-/Schusswunden)
- Autounfälle
- Zahlreiche andere Arten von Unfällen im Haushalt oder bei der Arbeit
- Geplante Operationen (keine Notfälle sind)

Nehmen wir nur EINEN dieser Fälle - den Kaiserschnitt.

Geburtsstatistik für England für das Jahr 2014:

**Die Kaiserschnitttrate ist im Vergleich zu Vorjahr um 0,7 % auf 26,2 % (166.081) gestiegen.
(Wahlkaiserschnitte um 13,2 % und Notkaiserschnitte um 13 %)**

Quelle: www.nct.org.uk

Es gibt oft langfristige psychologische und emotionale Reaktionen auf die Notkaiserschnitte.

Diese Reaktionen schließen ein (sind aber nicht beschränkt auf):

- Zorn
- Furcht
- Angst
- Schock
- Schuld
- Versagen
- Trauma
- Geringes Selbstwertgefühl und Gefühl der Wertlosigkeit
- Gefühle der „Trennung“ zwischen Unterkörper und Oberkörper

Wir stellen fest, dass sich die oben beschriebenen emotionalen und psychologischen Auswirkungen verbessern können, wenn sich die physischen Eigenschaften der Narbe ändern (Textur, Empfindung). d.h. die Integration und Normalisierung des Gewebes scheint sich positiv auf das psychische und emotionale Wohlbefinden des Klienten auszuwirken.

Wenn wir bedenken, dass die Auswirkungen eines Notkaiserschnitts wahrscheinlich vergleichbare Reaktionen hervorrufen, die als PTSD-Syndrom kategorisiert werden, dann kann die Behandlung der physischen Narbe möglicherweise auch für *andere* Ursachen von PTSD eine interessante Behandlungsoption sein, die weiterer Forschung bedarf.

Zu den postoperativen körperlichen Auswirkungen von Kaiserschnittnarben können auch gehören:

- Dyspareunie
- Schmerzen im unteren Rückenbereich
- Bauchschmerzen
- Einschränkung und Schmerzen bei Beugung und Streckung der Wirbelsäule
- Blasen- und Darmprobleme

Es wird oft festgestellt, dass diese körperlichen Auswirkungen durch die erfolgreiche Behandlung von Narbengewebe verbessert und in einigen Fällen beseitigt werden können.

BIO-MECHANISCHE EINSCHRÄNKUNGEN:

Berücksichtigen Sie die faszialen Einschränkungen, die wahrscheinlich sind, wenn Narbengewebe die frei gleitende Bewegung von Muskeln und Nerven hemmt, wenn sie im Gewebe liegen.

Es ist nicht schwer vorstellbar, wie funktionale Bewegungen durch Narbengewebe behindert werden, wenn man sich die Vernetzung von Faszielinien und synergistischen und antagonistischen Muskelgruppen ansieht ...

BIO-ENERGISCHE EINSCHRÄNKUNGEN:

Das Verständnis der in der Akupunktur verwendeten Meridiane hilft uns zu erkennen, dass der Fluss bioelektrischer Energie (Qi, Chi) durch Narbengewebe behindert werden kann. Akupunkteure haben vor Jahrhunderten eine Methode zur Behandlung von Narbengewebe entwickelt, da sie wussten, dass die Behandlung von Narbengewebe für die Verbesserung des Qi/Chi-Flusses von entscheidender Bedeutung ist.

Ein typisches Beispiel im Zusammenhang mit einem sehr häufigen Eingriff: Karpaltunneloperation. Diese Narbe stört möglicherweise den Herz-Meridian.

Ein interessanter Nebeneffekt der MSTR®-Arbeit ist das allgemeine Feedback von Patienten, dass sie sich nach der Narbenarbeit energiegeladener fühlen. Möglicherweise eine Erhöhung der Energie (und des Blutflusses) durch diese eingeschränkten Bahnen...

Zusammenfassung:

Die Behandlung von Narbengewebe ist ein wesentliches Element in der Behandlung von muskuloskelettalen und myofaszialen Schmerzen. Unbehandeltes Narbengewebe kann andere Behandlungsanwendungen von erfolgreichen und länger anhaltenden Ergebnissen abhalten.

Psychische und emotionale Zustände können sich ebenfalls verbessern, wenn Narbengewebe behandelt wird und der Patient eine bessere Integration und Normalisierung des Gewebes erfährt.

Sie können diese schnelle und effektive Methode zur Behandlung von Narbengewebe entweder online oder im Unterricht erlernen.

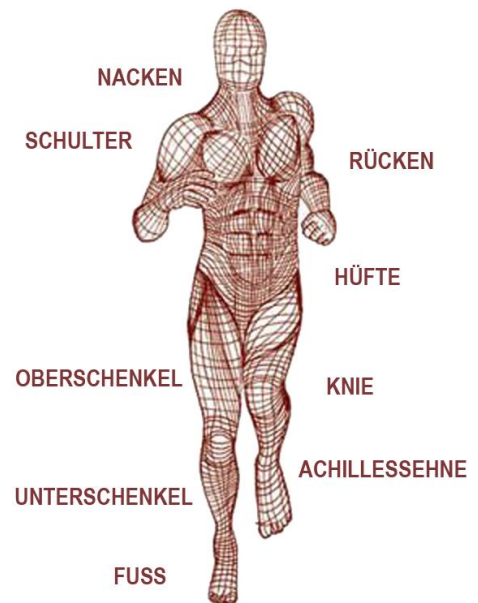
Finden Sie Ihren nächstgelegenen anerkannten MSTR® Instruktor hier:

www.McLoughlin-Scar-Release.com (Haupt-Webseite, englisch)

www.MSTR-online.de

www.MSTR-online.com

www.MSTR-online.eu



©Alastair McLoughlin, Designer von McLoughlin Scar Tissue Release Technique®